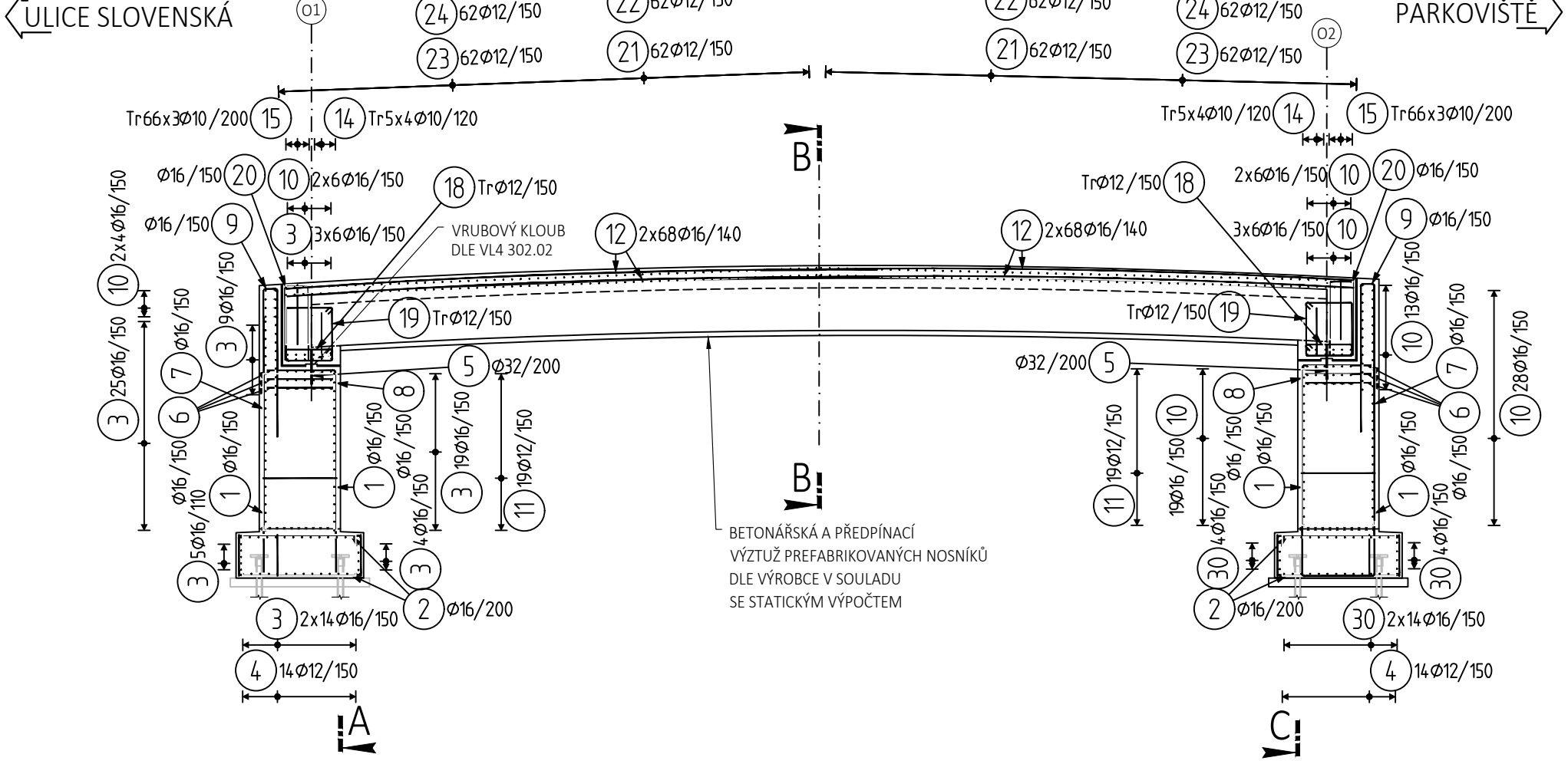
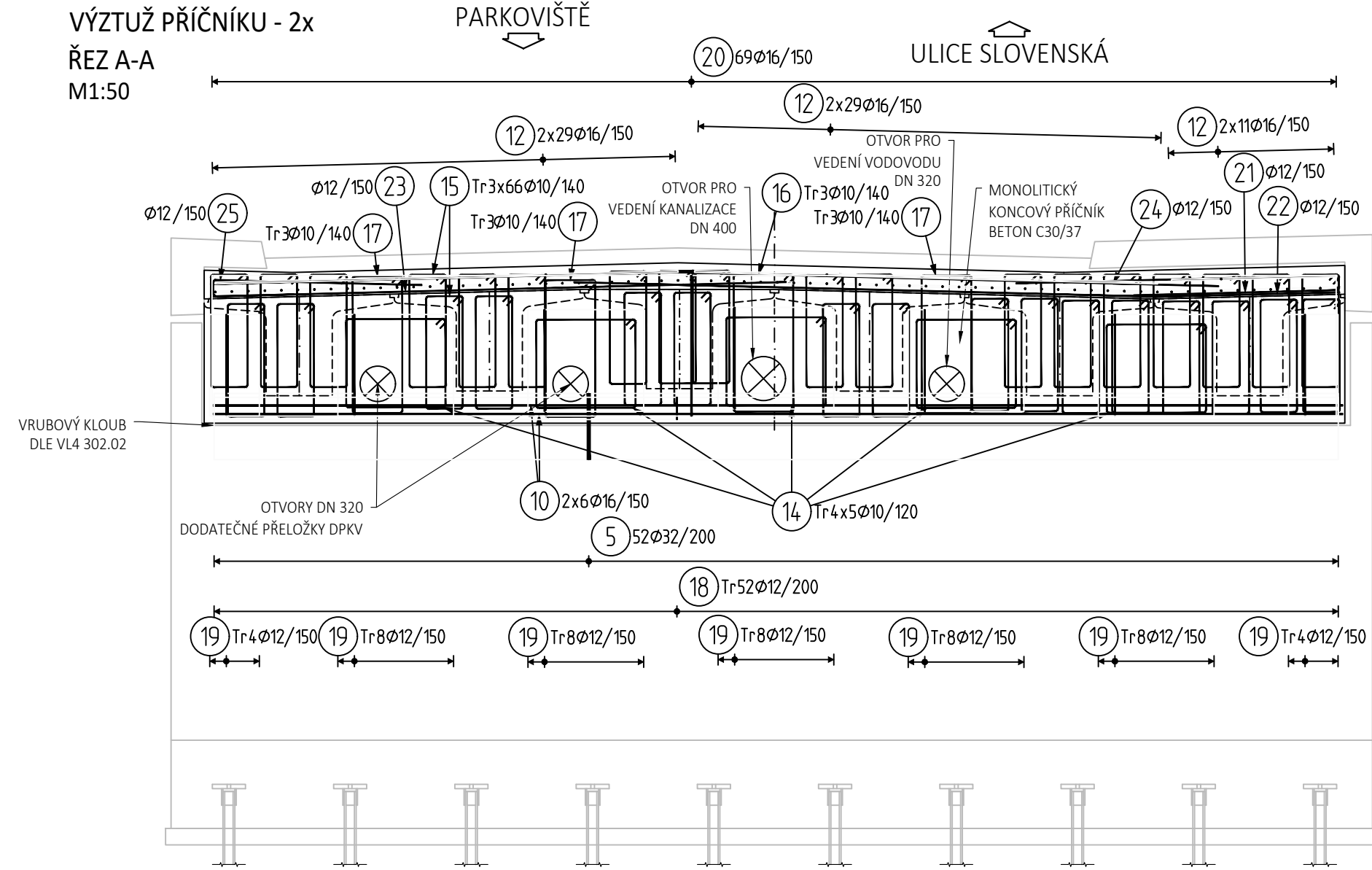


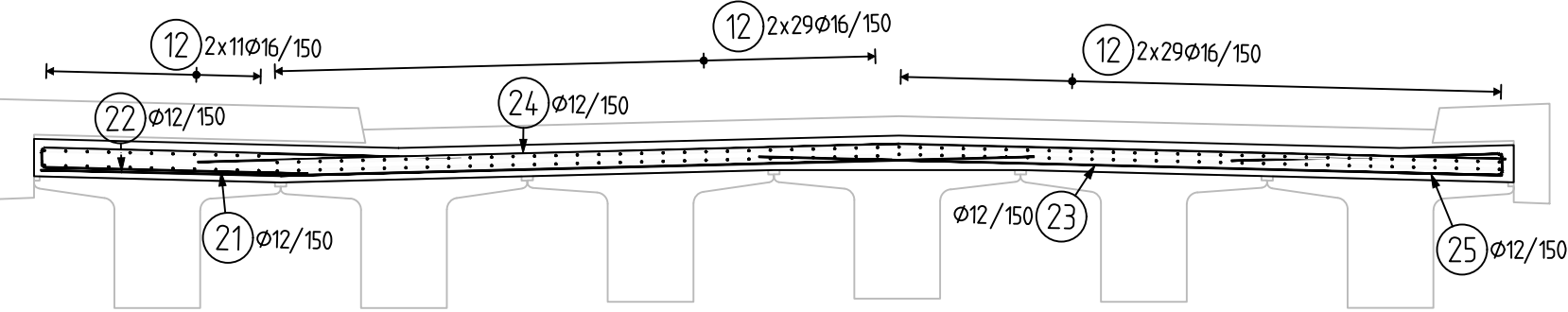
PODÉLNÝ ŘEZ C-C
M1:100



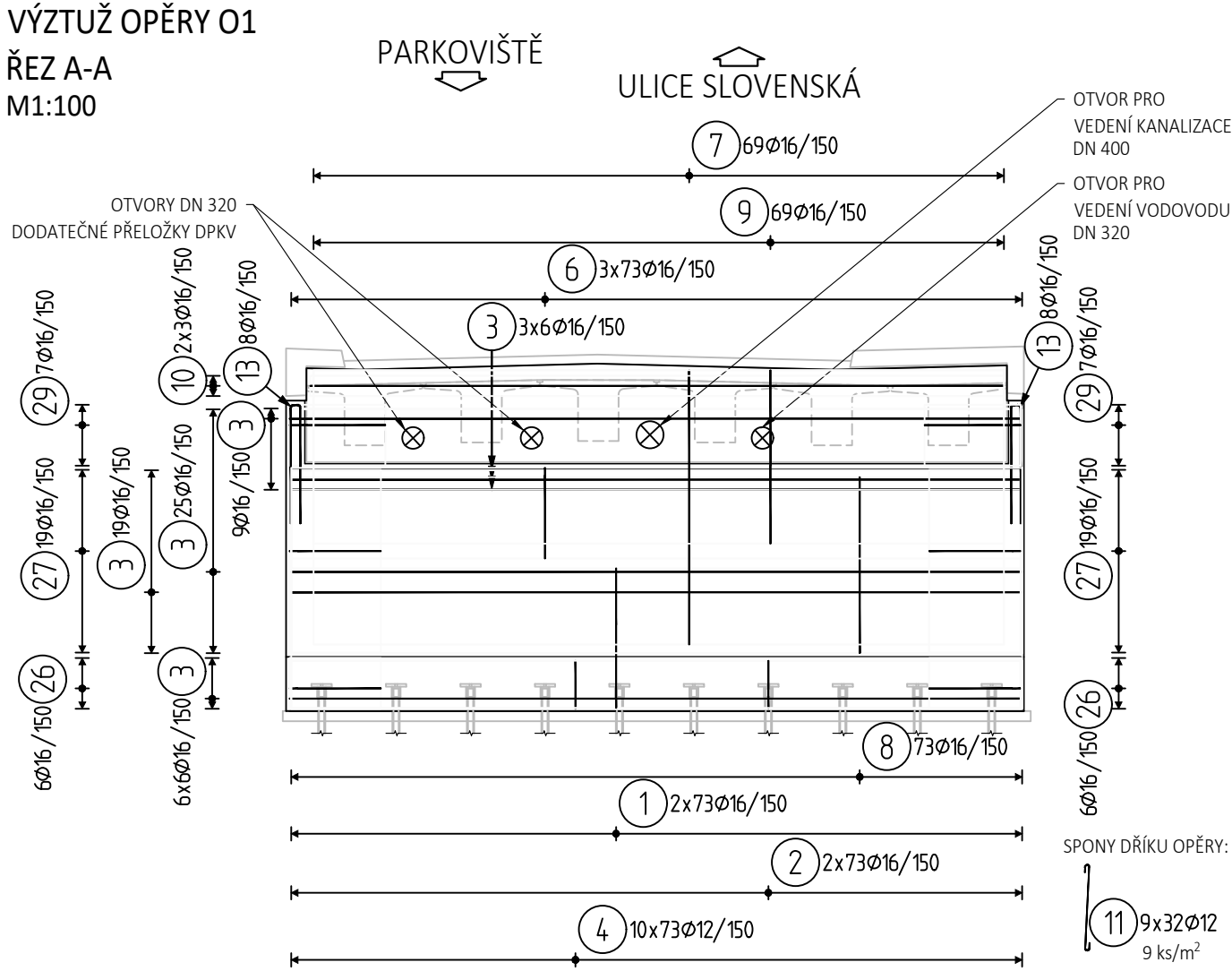
VÝZTUŽ PŘÍČNÍKU - 2x
ŘEZ A-A
M1:50



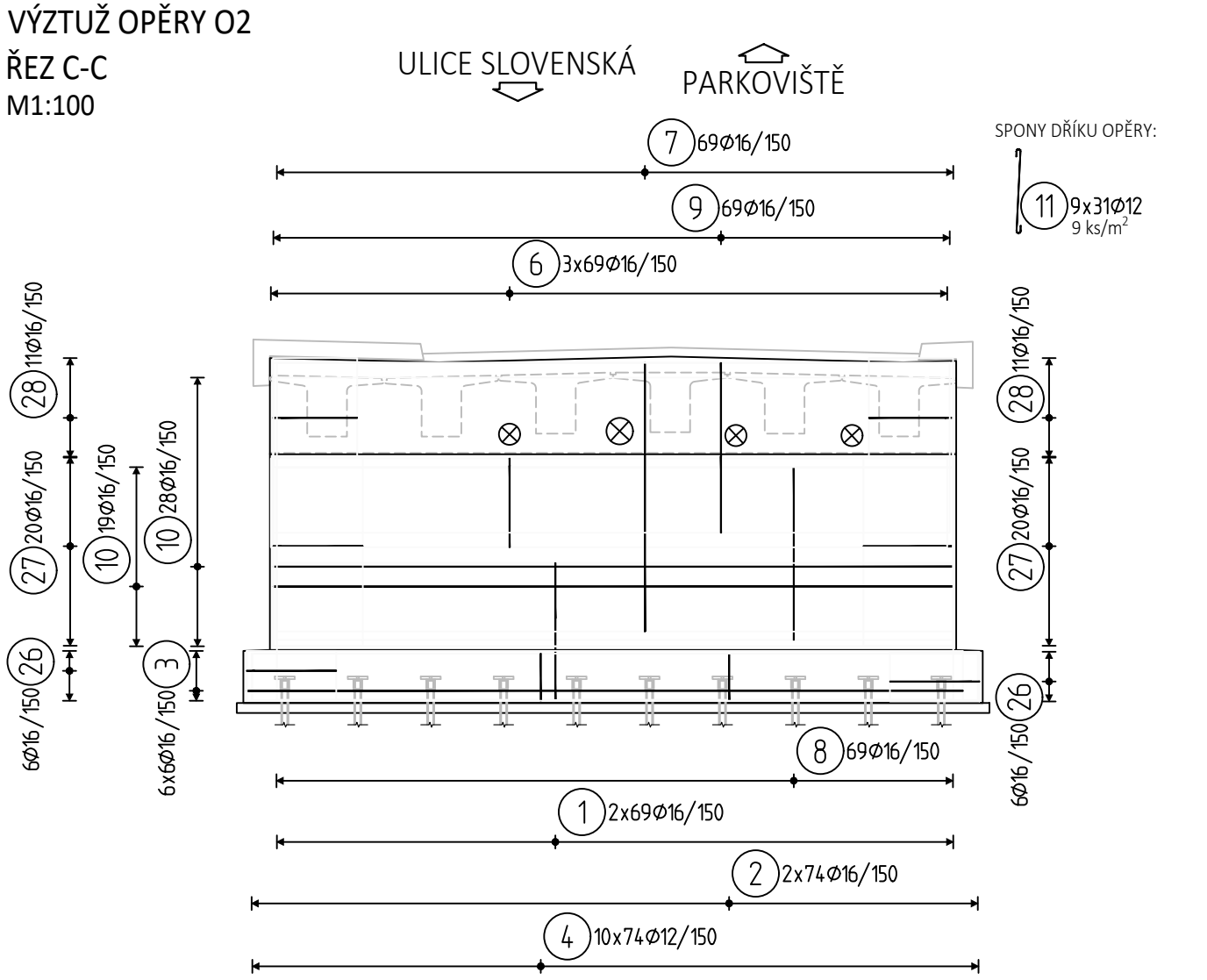
VÝZTUŽ MONOLITICKÉ DESKY NK
ŘEZ B-B
M1:50



VÝZTUŽ OPĚRY O1
ŘEZ A-A
M1:100



VÝZTUŽ OPĚRY O2
ŘEZ C-C
M1:100



MINIMÁLNÍ PŘESAHOVÁ DÉLKA
VÝZTUŽE PRO BETON C 30/37:

Ø10	-	540 mm		
Ø12	-	650 mm		
Ø16	-	860 mm		
KRYTÍ:				
ZÁKLADY		35 mm	/	45 mm
DŘÍKY OPĚR A KŘÍDLA		50 mm	/	60 mm
NOSNÁ KONSTRUKCE		45 mm	/	55 mm

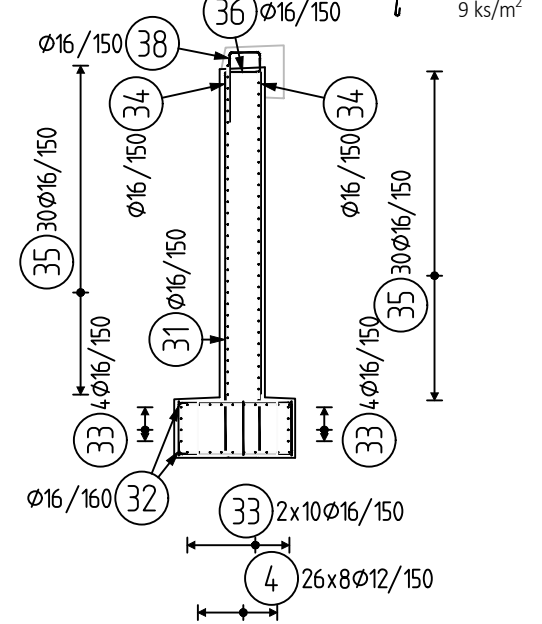
VÝKAZ VÝZTUŽE ZÁKLADŮ

Pol	Profil	Delka [mm]	ks	B 500	
				12	16
1	16	2950	284		837.8
2	16	3450	294		1014.3
3	16	10800	37		399.6
4	12	950	1886	1791.7	
26	16	4750	24		114.0
30	16	11100	36		399.6
31	16	4500	46		207.0
32	16	2850	112		319.2
33	16	4100	52		213.2
CELKOVÁ DELKA				1791.7	3504.7
HMDTNOST				1590.7	5531.6
CELKOVÁ HMDTNOST [kg]				7122.3	

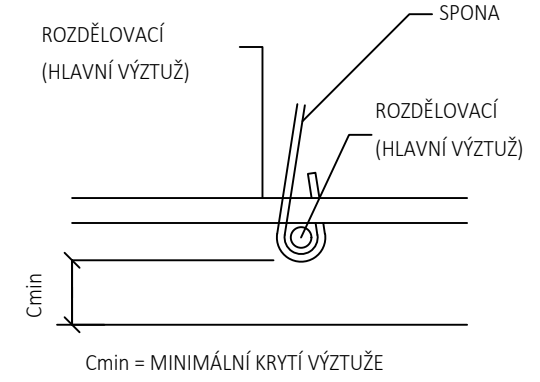
VÝKAZ VÝZTUŽE DŘÍKŮ OPĚR

Pol	Profil	Delka [mm]	ks	B 500			S235
				12	16	32	
3	16	10800	71			766.8	62.4
5	32	600	104				
6	16	3850	426		1640.1		
7	16	4050	138		558.9		
8	16	2600	142		369.2		
9	16	5300	138		731.4		
10	16	10250	86		881.5		
11	12	1550	605	937.8			
13	16	3600	16		57.6		
27	16	3850	78		300.3		
28	16	2700	22		59.4		
29	16	3000	14		42.0		
CELKOVÁ DELKA				937.8	5407.2	62.4	
HMDTNOST				832.5	8534.4	394.0	
CELKOVÁ HMDTNOST [kg]				9366.9			394.0

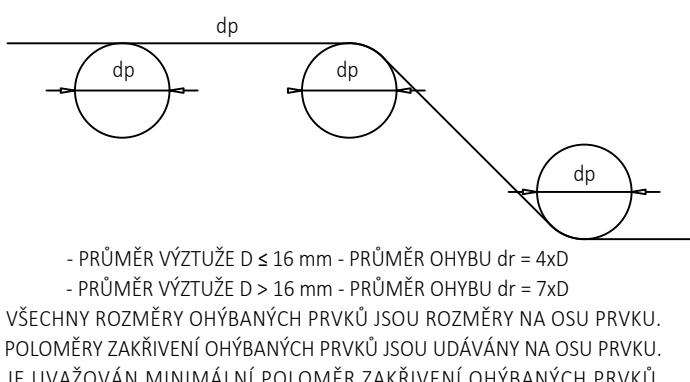
VÝZTUŽ KŘÍDLA O2 - 2x
PŘÍČNÝ ŘEZ KŘÍDLEM
M1:100



SCHEMA KRYTÍ VÝZTUŽE BETONEM



OHYBY VÝZTUŽE (SCHÉMA)



POZNÁMKA:

- VÝZTUŽ V KOLÍZÍ S OTVORY ROZHRNOUT
- BETONÁŘSKÁ A PŘEDPÍNAČÍ VÝZTUŽ PREFABRIKOVANÝCH NOSNÍKŮ BUDE PROVEDENA DLE ZHOTOVITELE V SOULADU SE STATICKÝM VÝPOČTEM
- SMRŠŤOVACÍ SPÁRA BUDE PROVEDENA V SOULADU S V14-208.04.
- DISTANČNÍ VÝZTUŽ DLE ZVYKU ZHOTOVITELE.
- DETAILY BUDOU PROVEDENY DLE V14/2015
- VŠECHNY VIDITELNÉ HRANY MONOLITICKÝCH KONSTRUKCÍ BUDOU ZKOŠENY 30/30 mm VLOŽENÍM LIŠTY DO BEDNĚNÍ, POKUD NENÍ UVEDENO JINAK.
- KOTEVNÍ VÝZTUŽ KŘÍDLA OPATŘIT EPOXIDOVÝM NÁTĚREM

NAVRHOVANÉ BETONY:

SPRÁŽENÁ MONOLITICKÁ DESKA MOSTOVKY
SPODNÍ STAVBA
ZÁKLADY
PODKLADNÍ BETON

C30/37-XC3,XD1,XF3-Cl 0,4-Dmax 22-53
C30/37-XA1,XC4,XD2,XF2-Cl 0,4-Dmax 22-53
C30/37-XA1,XC2,XF2-Cl 0,4-Dmax 22-53
C8/10-X0-Cl 0,4-Dmax 22-53

OCEL:

BETONÁŘSKÁ VÝZTUŽ
KLOUBOVÉ TRNÝ V ULOŽENÍ NK (POL. Č.5)

B 500B
S235 JO

O3	...		
O2	...		
O1	...		
REVIZE	POPIS	DATUM	PODPIS

OBJEDNATEL	
MAGISTRÁT MĚSTA KARLOVY VARY MOSKEVSKÁ 2035/21 361 20, KARLOVY VARY	Karlovy VARY°

SAGASTA s.r.o. SIDLO: NOVODVORSKÁ 1010/414, 142 00 PRAHA 4 IČ: 045 98 555 DIČ: CZ045 98 555				JTSK ČÍSLO SOUPRAVY
ODPOVĚDNÝ PROJEKTANT ING. JAN FÍŠER	VYPRACOVAL ING. JAN FÍŠER	KONTROLA ING. JANA BÄRTOVÁ, Ph.D.	HIP ING. VĚJ HOZNOUR	
OBSAH KARLOVY VARY, MOST U LETNÍHO KINA M21 - DEMOLICE A NOVOSTAVBA D - DOKUMENTACE OBJEKTŮ A TECHNICKÝCH A TECHNOLOGICKÝCH ZAŘÍZENÍ D.3 SO 201 - REKONSTRUKCE MOSTU U LETNÍHO KINA M21				ČÍSLO ZAKÁZKY 120 011 DOKUMENTACE PDPS MĚŘÍTKO 1:100, 1:50 DATUM 12/2019 POČET FORMÁTŮ 6x44 ČÁST ČÍSLO PŘÍLOHY
NÁZEV PŘÍLOHY SCHÉMA VÝZTUŽE				10
DOKUMENTACI LZE UŽÍVAT POUZE VE SMYSLU PŘEŠLÉHO SMLOUVY O DÍLO, VYKRES, ČI JEHO ČÁST, MOŽE BÝT KOPÍROVÁN NEBO JINÝM ZPŮSOBEM ROZŠÍŘOVÁN POUZE PO PŘEDCHOZÍM SOUHLASU SAGASTA s.r.o.				